

Flush HTB-S4

EI₁30 30/37 dB

EI₂45 30/37 dB

Sa/Sm

BARAUSSE



HTB-S4 filomuro è la soluzione tecnologica invisibile per eccellenza. Assicura performance di resistenza al fuoco, nonché ai fumi freddi e caldi, fino a 45 min, e un abbattimento fonoisolante fino a 37dB. È disponibile sia nella configurazione ad anta singola.

The HTB-S4 flush-to-wall solution is the ultimate invisible technological solution. It ensures fire resistance performance, as well as resistance to cold and hot smoke for up to 45 minutes, and it provides soundproofing with a reduction of up to 37dB. It is available in both single leaf configurations.

Dimensioni massime

EI₁30: L 1000 X H 2700 mm
EI₂45: L 900 X H 2400 mm

Spessore anta: 60 mm

Maximum Dimensions

EI₁30: W 1000 X H 2700 mm
EI₂45: W 900 X H 2400 mm

Leaf thickness: 60 mm

Materiali

1 | Struttura perimetrale

Telaio perimetrale in legno massello di abete. Ha caratteristiche di resistenza e indeformabilità.

2 | Pannello rivestimento

Pannelli in fibra di legno HDF - 6mm (> 800 Kg/m³) che garantiscono stabilità e superfici compatte e uniformi. Certificato CARB2.

3 | Bordatura

Rivestimento superficiale e bordo laterale in piallaccio di legno o ABS. In particolare, la bordatura inferiore protegge l'anta dall'assorbimento di umidità da pavimenti.

4 | Finitura

In vernice ecologica trasparente / laccato / laminato

5 | Riempitivo | Filling

30dB



37dB



Materials

1 | Perimeter structure

Perimeter framework in blackboard fir strips. It has characteristics of strength and deformability.

2 | Coating

High density fibreboard HDF - 6mm (> 800 kg / m³) It ensures excellent stability, compact and smooth surfaces. In compliance with the regulations CARB2.

3 | Edges

Leaf face and edge coating in wood veneer or ABS. In particular, the lower edge protects leaf from absorption of floor umidity.

4 | Finishing

Environmentally friendly transparent varnish / lacquer / laminate

Norma | Standards

UNI EN 13501-2:2016
UNI EN 1634-1:2014

UNI EN ISO 10140-1:2016
UNI EN ISO 10140-2:2010
UNI EN ISO 717-1:2013

INFO

Porta versione anta singola con resistenza al fuoco EI_{1,30}/EI_{2,45} e fonoisolazione fino a 37 dB. Ampia gamma di ferramenta che prevede cerniere incassate, chiudiporta incassato, spioncino, serratura meccanica. Accessori: soglia mobile acustica. Disponibile in qualsiasi essenza, laminato, laminatino o laccato RAL e NCS. Questo documento ottempera alle disposizioni del D.L. n. 206 "Codice del Consumo" del 06/09/2005. Barausse S.r.l. ricorda ai suoi clienti che essi hanno il diritto di ricevere il certificato di garanzia e di originalità del prodotto e che possono altresì verificare quest'ultima dall'apposizione del marchio "FB Barausse S.r.l. - Made in Italy" sul bordo dell'anta.

GREEN SOUL

Tutte le linee di prodotto sono realizzate rispettando parametri di qualità e certificazioni specifiche per il rispetto dell'ambiente e della salute. Il marchio FSC® identifica i prodotti contenenti legno proveniente da foreste gestite in maniera corretta e responsabile secondo rigorosi standard ambientali, sociali ed economici, stabiliti ed approvati dal Forest Stewardship Council®. Le nostre porte sono realizzate con pannelli a bassa emissione di formaldeide, conformi alla normativa CARB2/TSCA cat.6.

LIMITI DI UTILIZZO

Le porte della Barausse dovrebbero essere utilizzate in ambienti interni con umidità controllata 50-70% e temperature comprese nell'intervallo 5-40°C. Le porte non devono essere investite direttamente da forti correnti di aria calda, perché l'eccessiva perdita di umidità dalle superfici legnose più esterne, comporterebbe fenomeni di ritiro e notevole rischio di deformazioni e fessurazioni. In inverno, negli ambienti interni con temperature nell'intervallo 0-10°C, un rapido riscaldamento dell'ambiente dovrebbe essere accompagnato dall'uso di un umidificatore. Un rapido aumento della temperatura ambiente, non accompagnato dall'uso di un umidificatore, comporta una rapida diminuzione dell'umidità relativa, con conseguenti danni ai prodotti legnosi. Le ante ed i telai temono il contatto diretto con l'acqua.

MANUTENZIONE PRODOTTO

La manutenzione non è necessaria per le parti verniciate. La pulizia ordinaria va eseguita con uno straccio umido e con detersivi non aggressivi. La manutenzione straordinaria deve essere eseguita da personale qualificato.

PRECAUZIONI D'USO

Evitare usi impropri e non consoni al prodotto.

IMBALLO ANTA

L'anta viene avvolta con un cartone ondulato.

IMBALLO TELAIO

Cartone serigrafato.

SMALTIMENTO IMBALLO

Il cartone è un rifiuto riciclabile al 100%.

SMALTIMENTO PRODOTTO

Una volta dismesso e non utilizzato, il prodotto e tutti i suoi componenti non vanno dispersi nell'ambiente, ma conferiti ai locali sistemi di smaltimento, in conformità alle norme vigenti.

INFO

Single door with EI_{1,30}/EI_{2,45} fire resistance and soundproofing up to 37 dB. Wide range of hardware includes: invisible concealed hinges, built-in-self-closing device, peephole, mechanical lock. Accessories: acoustic mobile threshold. Available in any wood, laminate or RAL/NCS lacquer. This document complies with the provisions of the D.L. n. 206 "Consumer Code" of 06/09/2005. Barausse S.r.l. reminds its customers that they have the right to receive the certificate of guarantee and authenticity of the product they bought and that they can also check it from the mark "FB Barausse S.r.l. - Made in Italy" which is applied on the edge of the leaf.

GREEN SOUL

All our product lines are made in compliance with quality parameters and specific environmental protection and health safety certifications. All the materials used in products bearing this label are sourced from forests that have been audited by an independent third party to confirm they are managed according to rigorous social and environmental standards approved by the Forest Stewardship Council®. All our doors are made of low formaldehyde emission panels, compliant with the CARB2 / TSCA cat.6 standard.

USAGE CONDITIONS

Indoors with controlled humidity 50-70% and temperatures in the range 5-40°C. The doors should not be invested directly by strong currents of hot air, because the excessive moisture loss from the outer wood surfaces, would result in shrinkage and significant risk of buckling and cracking. In winter, in indoor environments with temperatures in the range of 0-10°C, a rapid heating of the environment should be accompanied by the use of a humidifier. A rapid increase of the ambient temperature, not accompanied by the use of a humidifier, involves a rapid decrease of the relative humidity, with consequent damage to wood products. The doors and frames can be damaged by direct contact with water.

PRODUCT MAINTENANCE

Maintenance is not necessary for varnished parts. Ordinary cleaning is to be performed with a moist towel and non-aggressive detergents. Special maintenance must be performed by qualified personnel.

PRECAUTIONS

Avoid improper and unsuitable uses.

LEAF PACKING

The leaf is wrapped with cardboard.

FRAME PACKING

Printed cardboard.

DISPOSAL PACKAGING

Cardboard is a 100% recyclable waste product.

PRODUCT DISPOSAL

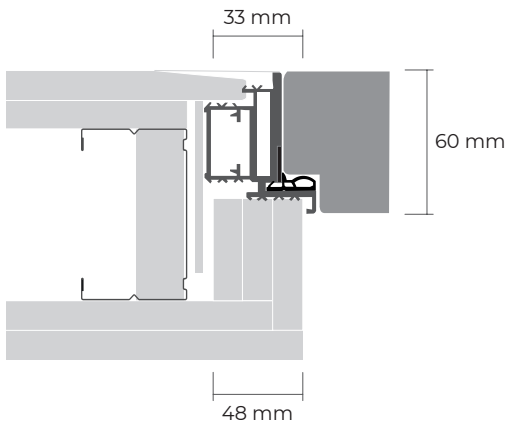
Once they are no longer used, the product and its components must not be abandoned, but taken to local waste disposal authorities, in accordance with applicable regulations.

TELAIO

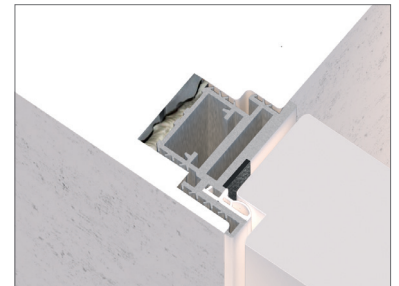
Telaio spessore 33 mm in finitura primer o laccato (colore a scelta), con guarnizione di battuta termoespandente a base di grafite e fibre minerali e una guarnizione tumescente che permette certificazione di resistenza al fuoco fino a 45 minuti, nonché la tenuta ai fumi caldi e freddi. Il telaio filomuro Inverso, programmato per l'integrazione su muratura o cartongesso, è predisposto con forature per assemblaggio montanti-traverso e montaggio ferramenta. Il telaio inoltre è completo di dime di montaggio.

FRAME

33 mm thick frame in primer or lacquered (color of your choice) finish, with intumescent graphite and mineral fibre-based strip and intumescent gasket that allows for fire resistance certification of up to 45 minutes, as well as resistance to hot and cold smoke. The Inverso flush frame, programmed for integration on masonry or plasterboard, is prearranged with holes for side/head jamb assembly and for hardware installation. The frame is complete with fixing brackets.



complanarità a tirare
flush on the pull side

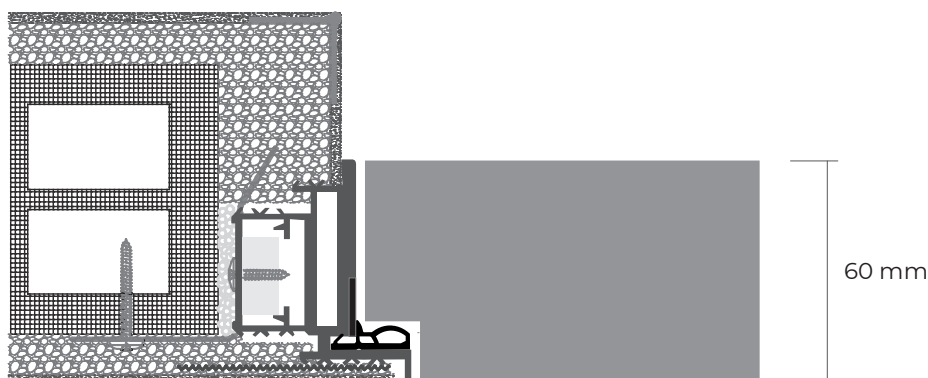


complanarità a spingere
flush on the push side

Installazione su cartongesso | Plaster board installation



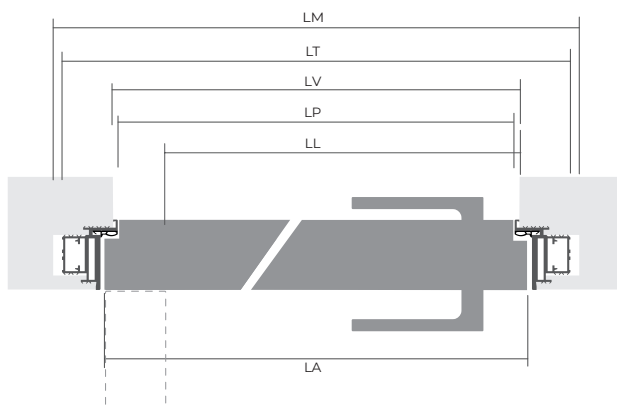
Installazione su muratura | Concret wall installation



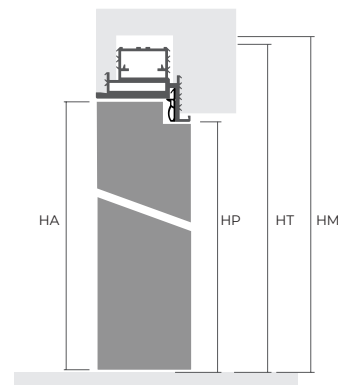
L = larghezza nominale/ leaf nominal width
 LA = larghezza reale anta/ leaf real width
 LL = luce di passaggio/ clear width
 LP = luce passaggio telaio/ frame passage width
 LT = larghezza telaio/ frame width
 LM = larghezza foro muro/ rough finished wall width

H = altezza nominale/ leaf nominal height
 HA = altezza reale anta/ leaf real height
 HP = altezza luce di passaggio/ frame passage height
 HM = altezza foro muro/ rough opening height
 HT = altezza telaio/ frame height

Anta singola LP x HP = E1,30: L 1000 X H 2700 mm / E1,45: L 900 X H 2400 mm max.
 LP X HP single door = E1,30: W 1000 X H 2700 mm / E1,45: L 900 X H 2400 mm maximum



$L = LM - 100 \text{ mm}$
 $LA = L + 14 \text{ mm}$
 $LL = LP - 40 \text{ mm}$
 $LP = L - 8 \text{ mm}$
 $LT = LP + 96 \text{ mm}$



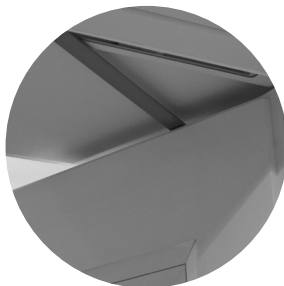
$H = LM - 60 \text{ mm}$
 $HA = H + 3 \text{ mm}$
 $HP = H - 3 \text{ mm}$
 $HT = HP + 48 \text{ mm}$

Accessori | Accessories

Cerniere incassate ST 311
Invisible concealed ST 311 hinges



Chiudiporta incassato
Concealed self closer



Soglia mobile
Mobile treshold



Pomolo maniglia
knobhandle



Spioncino
Spy-hole

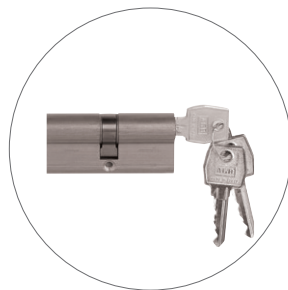


Serrature | Locking systems

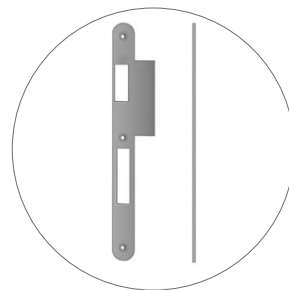
Serratura AGB Sicurezza
AGB Sicurezza Lock



Cilindro AGB modello 600
AGB cylinder mod. 600



Incontro AGB
AGB striker plate



Serratura antipanico AGB per Hotel
Panic lock AGB for Hotel



Cilindro/pomolo chiave AGB
Cylinder/key knob AGB



Incontro elettrico AGB
AGB electric striker plate

