

HTB-S4

**BARAUSSE**

## Descrizione di capitolato / Specifications

Le porte HTB-S4 filomuro Barausse assicurano performance di resistenza al fuoco, nonchè ai fumi freddi e caldi (Sa/Sm), fino a 45 min (EI<sub>1,30</sub> / EI<sub>2,45</sub>) e un abbattimento fonoisolante fino a 37dB.

**Anta** di spessore 60 mm, con struttura perimetrale in listellare di abete e rinforzi in corrispondenza della serratura.

**Riempimento** in pannelli di fibre minerali ignifughe che permette un abbattimento acustico fino a 30 dB, o riempitivo in pannelli fonoisolanti multipli ad alta prestazione appositamente accoppiati e incollati che permettono un abbattimento acustico fino a 37 dB.

Rivestimento bordo laterale sui 4 lati in piallaccio di legno o ABS. Finitura laccata, piallaccio di legno rifinito con vernice ecologica trasparente.

**Telaio** TECNOSECRET Barausse in alluminio spessore 47 mm, per porta battente filomuro, per porta a spingere o a tirare con senso di apertura destro o sinistro.

Realizzato in alluminio estruso 6060T5 (peso del profilo: circa 1,3 kg/m) con applicazione primer verniciato a caldo per favorire l'aggrappaggio delle pitture e predisposizione di fori per l'alloggiamento della ferramenta, dotato di guarnizione intumescente.

É fornito con dime di montaggio in OSB sp. 18 mm, zanche preforate per l'installazione su pareti in muratura o su cartongesso, guarnizione di battuta acustica a camera chiusa in materiale termoplastico.

Il telaio viene fornito smontato in kit da assemblare in cantiere per garantire la logistica del trasporto.

**Cerniere a scomparsa** SIMONSWERK ST311 registrabili su 3 assi e serratura meccanica Opera/Sicurezza (3 o 4 cerniere 75 kg di portata).

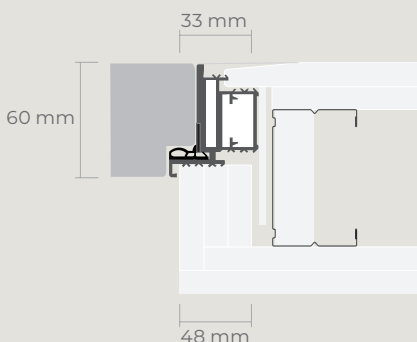
Dimensioni massime:

**L 1150 mm x H 2760 mm**

**L 1000 mm x H 2400 mm**

UNI EN 13501-2: 2016  
UNI EN 1634-1:2018 UNI EN 1363-1:2012  
UNI EN 1634-3:2015  
UNI EN ISO 717/1:2013 / UNI EN ISO 140/3

omologazione: VKF



Tecnosecret - installazione filomuro a tirare  
Tecnosecret - flush on the pull side

The HTB-S4 flush doors by Barausse are fire-rated and resistant to cold and hot smoke (Sa/Sm), for up to 45 minutes (EI<sub>1,30</sub> / EI<sub>2,45</sub>) and ensure sound insulation performances up to 37dB.

60 mm thick door **leaf** with a perimeter structure made of fir strips and reinforcements at the lock position.

**Filling** made of mineral fiber panels that allow a noise reduction up to 30 dB, or high performance filling, made of multiple coupled and glued soundproof insulation panels, which allows a noise reduction up to 37 dB.

Perimetral edge covering on all four sides in wood veneer or ABS. Lacquered finish, wood veneer finished with transparent ecological varnish.

**Frame** Barausse TECNOSECRET in 47 mm thick aluminum, for flush-to-wall hinged doors, suitable for push or pull opening, with right or left opening direction.

Made of extruded 6060T5 aluminum, equipped with an acoustic intumescent (profile weight: approximately 1,3 kg/m) with a hot-painted primer to enhance paint adhesion and pre-drilled holes for hardware installation.

It is supplied with 18 mm thick OSB mounting templates, pre-drilled brackets for installation on masonry or drywall, and a closed-cell acoustic sealing gasket made of thermoplastic material.

The frame is supplied in a kit to be assembled on-site, ensuring easy transportation and storage.

**Concealed hinges** Simonswerk ST311 adjustable on 3 axes and mechanical lock Opera/Sicurezza (3 or 4 hinges support 75 kg).

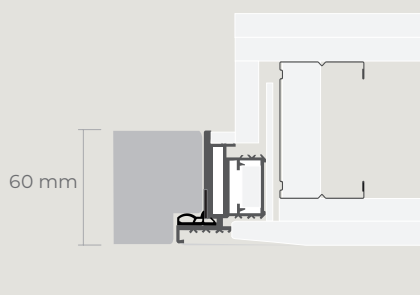
Maximum dimensions:

**L 1150 mm x H 2760 mm**

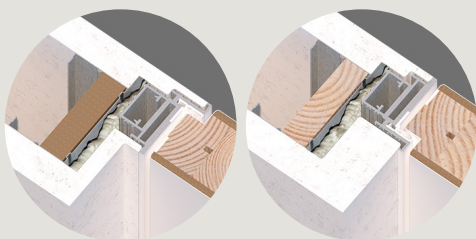
**L 1000 mm x H 2400 mm**

UNI EN 13501-2: 2016  
UNI EN 1634-1:2018 UNI EN 1363-1:2012  
UNI EN 1634-3:2015  
UNI EN ISO 717/1:2013 / UNI EN ISO 140/3

omologation: VKF

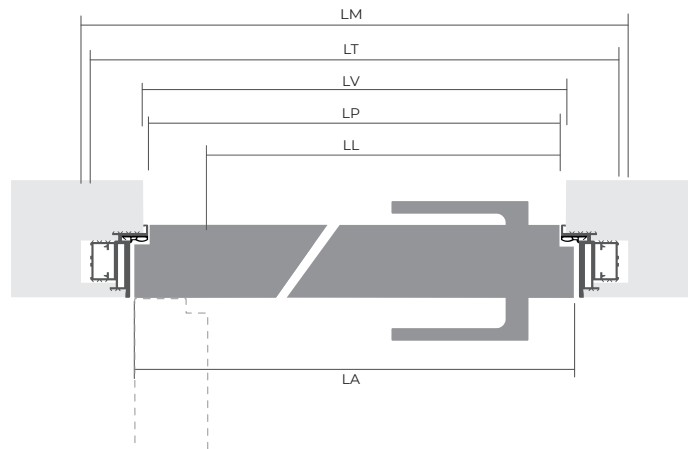


Tecnosecret - installazione filomuro a spingere  
Tecnosecret - flush on the push side



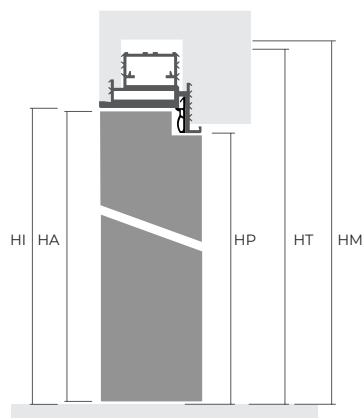
L = larghezza nominale / leaf nominal width  
 LM = larghezza foro muro / rough finished wall width  
 LA = larghezza reale anta / leaf real width  
 LP = luce passaggio telaio / frame passage width  
 LI = larghezza interno telaio / internal frame width  
 LL = luce passaggio / clear width  
 LT = larghezza esterno telaio / external frame width

**L = LM - 100 mm**  
 LA = L + 14 mm  
 LP = L - 8 mm  
 LL = LP - 40 mm  
 LT = LP + 96 mm



H = altezza nominale / leaf nominal height  
 HM = altezza foro muro / rough opening height  
 HA = altezza reale anta / leaf real height  
 HT = altezza telaio / frame height  
 HP = luce passaggio telaio / frame passage height

**H = HM - 60 mm**  
 HA = H + 3 mm  
 HT = HP + 48 mm  
 HP = H - 3 mm



**EI30 LP x HP = max 1000 x 2700 mm**  
**EI45 LP x HP = max 900 x 2400 mm**

---

## Ferramenta / Hardware Kit

### Cerniere

Cerniere Simonswerk ST311, il top di gamma delle cerniere invisibili registrabili su 3 assi. Le cerniere vengono incassate integralmente all'interno del telaio, consentendo un maggiore spessore di rasatura per evitare il rischio di crepe nel muro.



### Hinges

Simonswerk ST311 hinges, top quality invisible hinges adjustable on 3 axes. They are entirely integrated inside the frame, and allow for a smoother result avoiding the risk of cracks in the wall.

### Serratura meccanica

**Opera** è la serratura antipanico a sblocco istantaneo. Possiede un dispositivo anti-effrazione integrato e la certificazione EN 12209 per l'installazione su porte EI.

**Sicurezza** è la serratura per porte tagliafuoco certificata EN 12209, che garantisce robustezza e silenziosità in fase di chiusura dell'anta, con la massima fluidità e scorrevolezza.

### Mechanical lock

**Opera** is the panic lock with instant unlocking. It has an integrated anti-break-in device and EN 12209 certification for installation on EI doors. **Sicurezza** is the EN 12209 certified lock for fire doors, ensuring strength and quietness during the door's closing phase, with the utmost smoothness and ease of operation.



Opera



Sicurezza

---

## Accessori / Accessories



**Soglia Mobile**  
Lower mobile threshold



**Chiudiporta incassato**  
Concealed self closer



**Chiudiporta esterno a slitta**  
External self-closer



**Spioncino**  
Spy-holer



**Incontro elettrico**  
Electrical strike-plate

## INFO

La collezione abbina ad un telaio invisibile in alluminio con guarnizione intumescente (integrabile sia alle pareti in muratura che a quelle in cartongesso), un'anta con struttura perimetrale in listellare di abete, strutturata da un riempimento di fibre minerali ignifughe (per permettere un abbattimento acustico fino a 30 dB) o da un riempimento in pannelli fonoisolanti multipli (che permettono un abbattimento acustico fino a 37 dB). Tutte le porte della collezione SECRET sono supportate dalla tecnologia SIMONSWERK®, le cerniere incassate più evolute del mercato, regolabili sui tre assi.

Disponibile in qualsiasi essenza, laminato o laccato.

Questo documento ottempera alle disposizioni del D.L. n. 206 "Codice del Consumo" del 06/09/2005. Barausse S.r.l.

ricorda ai suoi clienti che essi hanno il diritto di ricevere il certificato di garanzia e di originalità del prodotto e che possono altresì verificare quest'ultima dall'apposizione del marchio "FB Barausse S.r.l. - Made in Italy" sul bordo dell'anta.

## GREEN SOUL

Tutte le linee di prodotto sono realizzate rispettando parametri di qualità e certificazioni specifiche per il rispetto dell'ambiente e della salute. Il marchio FSC® identifica i prodotti contenenti legno proveniente da foreste gestite in maniera corretta e responsabile secondo rigorosi standard ambientali, sociali ed economici, stabiliti ed approvati dal Forest Stewardship Council®. Le nostre porte sono realizzate con pannelli a bassa emissione di formaldeide, conformi alla normativa CARB2/TSCA cat.6.

## LIMITI DI UTILIZZO

Le porte della Barausse dovrebbero essere utilizzate in ambienti interni con umidità controllata 50-70% e temperature comprese nell'intervallo 5-40°C. Le porte non devono essere investite direttamente da forti correnti di aria calda, perché l'eccessiva perdita di umidità dalle superfici legnose più esterne, comporterebbe fenomeni di ritiro e notevole rischio di deformazioni e fessurazioni. In inverno, negli ambienti interni con temperature nell'intervallo 0-10°C, un rapido riscaldamento dell'ambiente dovrebbe essere accompagnato dall'uso di un umidificatore. Un rapido aumento della temperatura ambiente, non accompagnato dall'uso di un umidificatore, comporta una rapida diminuzione dell'umidità relativa, con conseguenti danni ai prodotti legnosi. Le ante ed i telai temono il contatto diretto con l'acqua.

## MANUTENZIONE PRODOTTO

La manutenzione non è necessaria per le parti verniciate. La pulizia ordinaria va eseguita con uno straccio umido e con detergenti non aggressivi. La manutenzione straordinaria deve essere eseguita da personale qualificato.

## PRECAUZIONI D'USO

Evitare usi impropri e non consoni al prodotto.

## IMBALLO ANTA

L'anta viene avvolta con un cartone ondulato.

## IMBALLO TELAIO

Cartone serigrafato.

## SMALTIMENTO IMBALLO

Il cartone è un rifiuto riciclabile al 100%.

## SMALTIMENTO PRODOTTO

Una volta dismesso e non utilizzato, il prodotto e tutti i suoi componenti non vanno dispersi nell'ambiente, ma conferiti ai locali sistemi di smaltimento, in conformità alle norme vigenti. Scheda Tecnica | Data sheets

## INFO

The collection combines an invisible aluminum frame with an acoustic intumescent (that can be integrated both in brick walls and in plasterboard walls) with a door leaf that features a perimeter structure made of laminated spruce. The door is filled with either fire-resistant mineral fiber (providing sound reduction up to 30 dB) or multiple sound insulated panels (allowing for sound reduction up to 37 dB).

All SECRET doors are provided with SIMONSWERK® technology, the most performing hinges in the market, adjustable on three axes. Available in any wood, laminate or lacquer.

This document complies with the provisions of the D.L. n. 206 "Consumer Code" of 06/09/2005. Barausse S.r.l. reminds its customers that they have the right to receive the certificate of guarantee and authenticity of the product they bought and that they can also check it from the mark "FB Barausse S.r.l. - Made in Italy" which is applied on the edge of the leaf.

## GREEN SOUL

All our product lines are made in compliance with quality parameters and specific environmental protection and health safety certifications. All the materials used in products bearing this label are sourced from forests that have been audited by an independent third party to confirm they are managed according to rigorous social and environmental standards approved by the Forest Stewardship Council®. All our doors are made of low formaldehyde emission panels, compliant with the CARB2 / TSCA cat.6 standard.

## USAGE CONDITIONS

Indoors with controlled humidity 50-70% and temperatures in the range 5-40°C. The doors should not be invested directly by strong currents of hot air, because the excessive moisture loss from the outer wood surfaces, would result in shrinkage and significant risk of buckling and cracking. In winter, in indoor environments with temperatures in the range of 0-10°C, a rapid heating of the environment should be accompanied by the use of a humidifier. A rapid increase of the ambient temperature, not accompanied by the use of a humidifier, involves a rapid decrease of the relative humidity, with consequent damage to wood products. The doors and frames can be damaged by direct contact with water.

## PRODUCT MAINTENANCE

Maintenance is not necessary for varnished parts. Ordinary cleaning is to be performed with a moist towel and non-aggressive detergents. Special maintenance must be performed by qualified personnel.

## PRECAUTIONS

Avoid improper and unsuitable uses.

## LEAF PACKING

The leaf is wrapped with cardboard.

## FRAME PACKING

Printed cardboard.

## DISPOSAL PACKAGING

Cardboard is a 100% recyclable waste product.

## PRODUCT DISPOSAL

Once they are no longer used, the product and its components must not be abandoned, but taken to local waste disposal authorities, in accordance with applicable regulations.